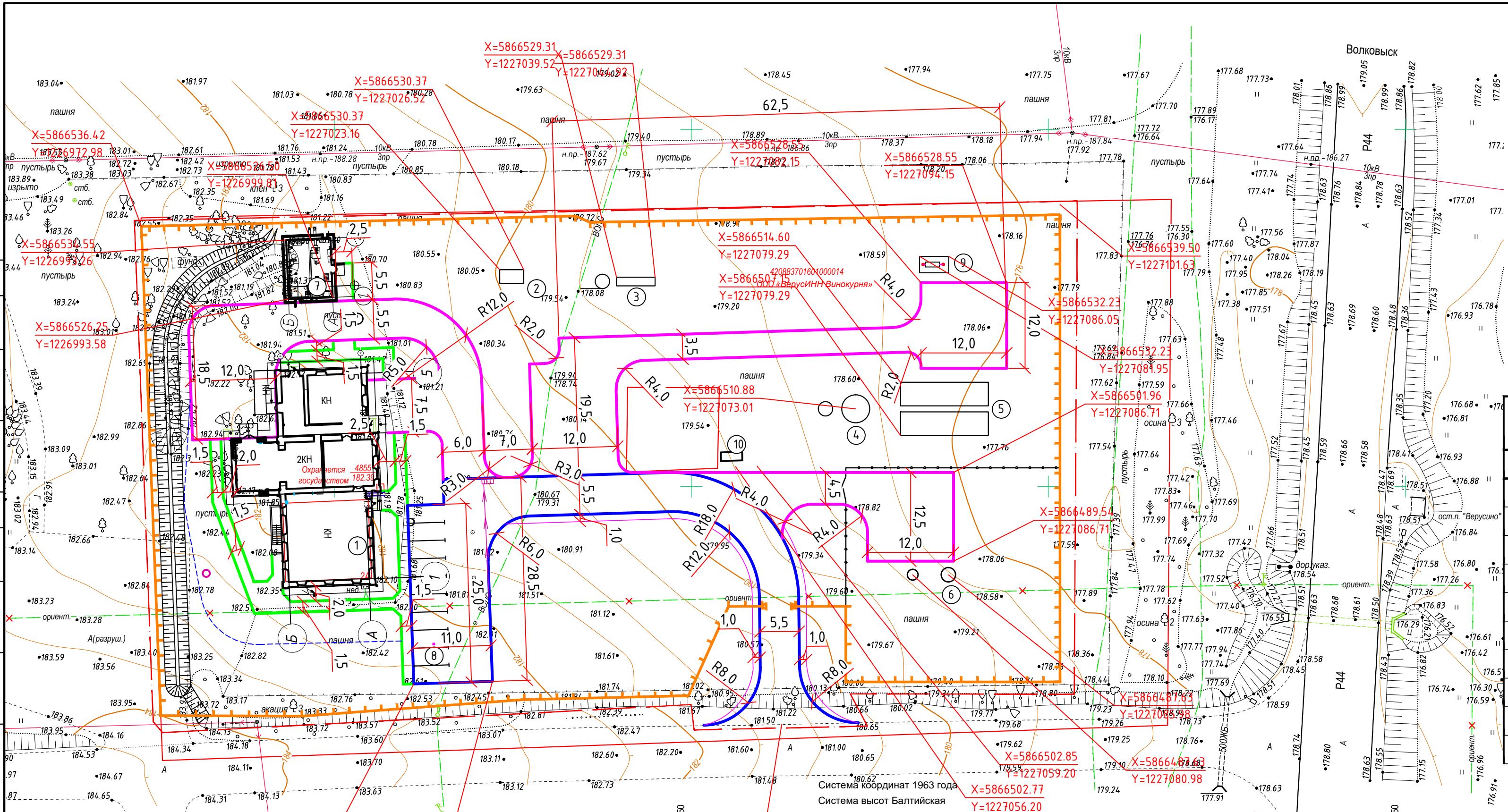


Ситуационный план



ЭКСПЛИКАЦИЯ ЗДАНИЙ И СООРУЖЕНИЙ

Номер на плане	Наименование	Примечание
1	2	3
1	Производственное здание	реконстр.
2	Очистные хоз.-бытовых стоков	проект.
3	Инфильтрационные кассеты	проект.
4	Насосная станция пожаротушения (подземная)	проект.
5	Пожарные резервуары (подземные)	проект.
6	Скважина	проект.
7	Котельная	проект.
8	Парковка на 10 м/мест	проект.
9	ШРП	проект.
10	ДГУ	проект.

Система координат 1963 года  
Система высот Балтийская  
Планшеты: +66+26;8,12, +66+27;5,9

3.п. № 554 от 12 марта 2020 года  
Подорожск

**21/2020-ТС**

«Реконструкция здания административно-хозяйственного, расположенного по адресу: Волковысский район, д. Верусино, 2А в здание по производству алкогольной продукции»

Изм.	Колич	Лист	Ндок.	Подпись	Дата

Инженерно-топографический план

Стадия	Лист	Листов
С	1	1

ИП Салтрук А. А.  
Аттестат соответствия № 0000375-ИЗ

Масштаб 1:500  
В 1 сантиметре 5 метров

Условные обозначения  
— условная граница проектирования

**21/20-ГП**

«Реконструкция здания административно-хозяйственного, расположенного по адресу: Волковысский район, д. Верусино, д. 2 «А» в здание по производству алкогольной продукции»

Изм.	Кол.	Лист	Ндок.	Подпись	Дата
Разраб.	Ляховский				06.20
Проверил	Ляховский				06.20
Н. контр.	Шмукобич				06.20
Утвердил	Соколовский				06.20
ГИП	Новиков				06.20

Общеплощадочные работы

Стадия	Лист	Листов
С	2	

Разбивочный план М1:500

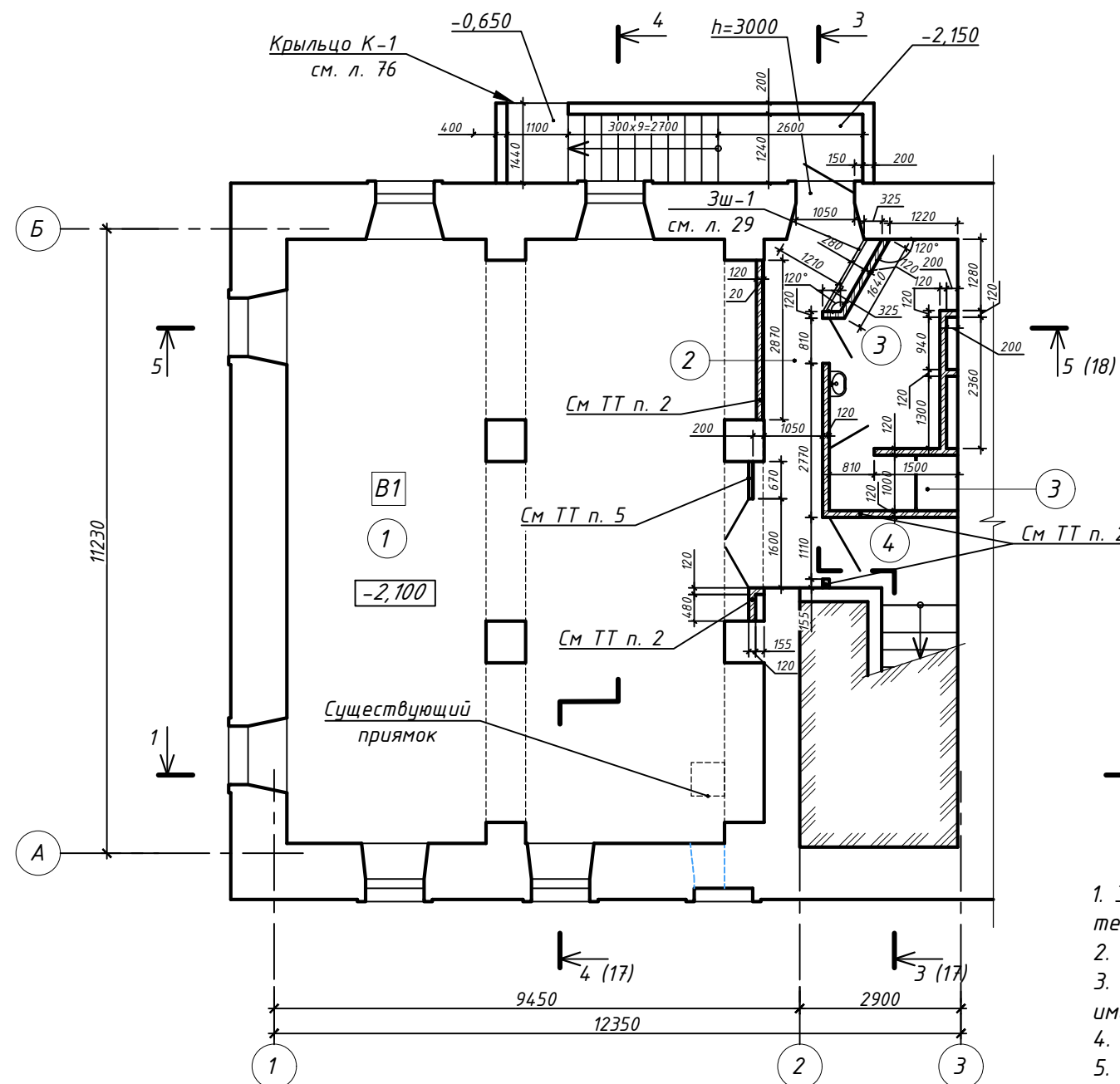
ООО «ГТСВпроектГрупп»  
Проектирование котельных и инженерных систем

Согласовано  
Взам. инв. №  
Подпись и дата  
Инв. № подл.

Экспликация помещений

Таблица 1

№ по плану	Наименование	Площадь, м <sup>2</sup>	Кат. пом.
1	Отделение выдержки дистиллята	88,25	B1/B-Ia
2	Коридор	7,50	
3	Гардеробная с душевой	6,90	
4	Технологическая лестница	3,90	
Итого:		106,55	



Условные обозначения

▬ - Возводимые перегородки из кирпича керамического КРО-100/35/СТБ 1160-99 толщ. 120мм

1. Экспликация помещений, площади и категории выставлены в соответствии с технологическим заданием
2. Противопожарная перегородка 1-го типа (EI 45 K0)
3. Перегородки отделяющие пути эвакуации (пом. 2) от смежных помещений должны иметь предел огнестойкости REI(W) (EI(W))45
4. Перегородки довести до низа перекрытия
5. Стеклопанельная противопожарная перегородка 1-го типа (EI 45 K0)
6. Дополнительно схемы выполнения участков кирпичной кладки см.л. 40 данного комплекта чертежей

Взам. инв.Н  
Подпись и дата  
инв.Н подл.

Изм.	Кол.уч.	Лист	Индок.	Подпись	Дата	21/20-1-AP		
Реконструкция здания административно-хозяйственного, расположенного по адресу: Волковысский район, д. Верусино, д. 2 «А» в здании по производству алкогольной продукции						Стадия	Лист	Листов
						С	13	
Г.АП	Вантух				07.20	Производственное здание		
Разработал	Вантух				07.20			
Н.контр.	Шимукович				07.20	План на отм. -2,100		
Утвердил	Соколовский				07.20			





План на отм. 0,000

Фрагмент плана на отм. +6,000

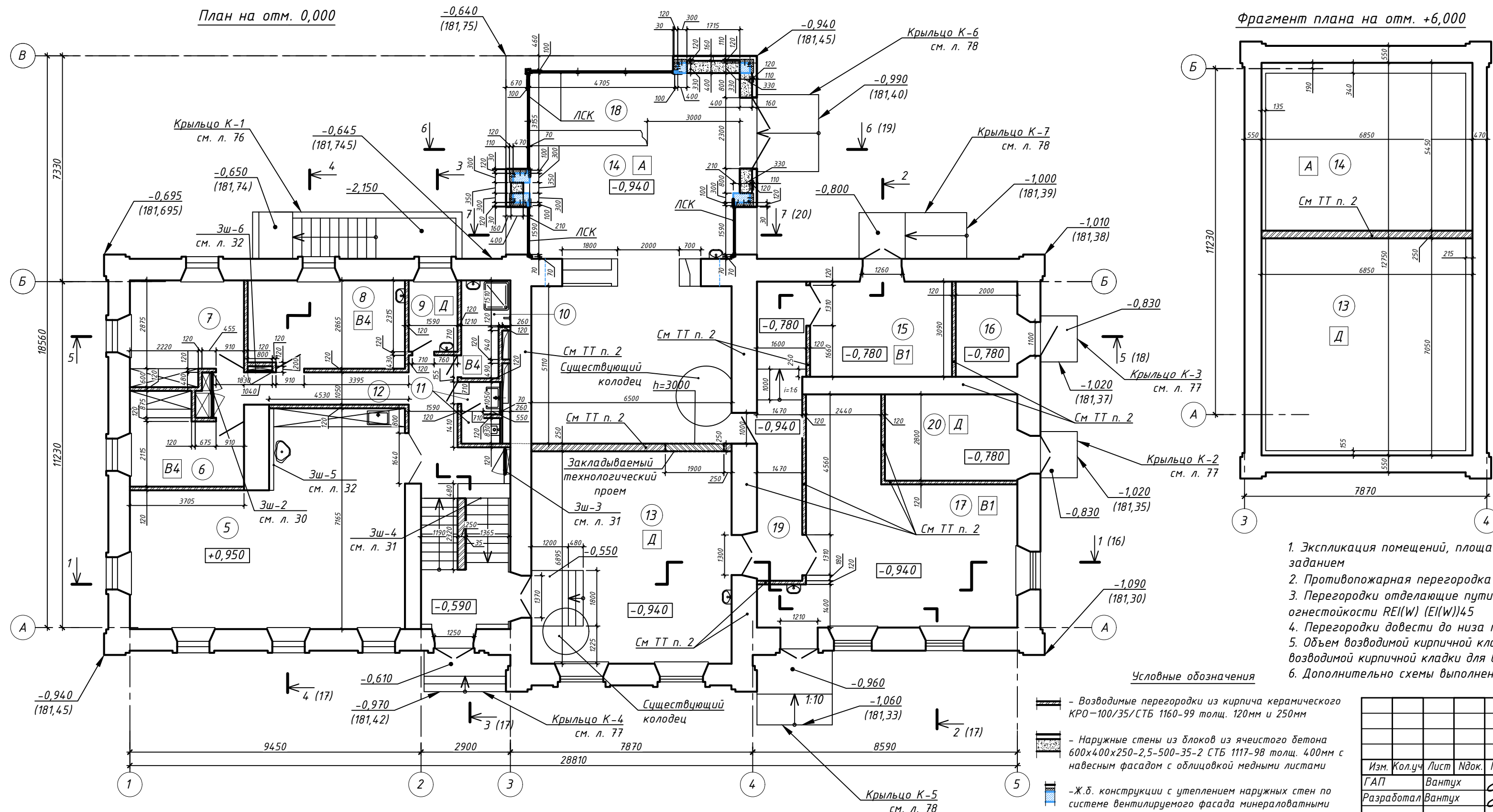


Таблица 1  
Экспликация помещений

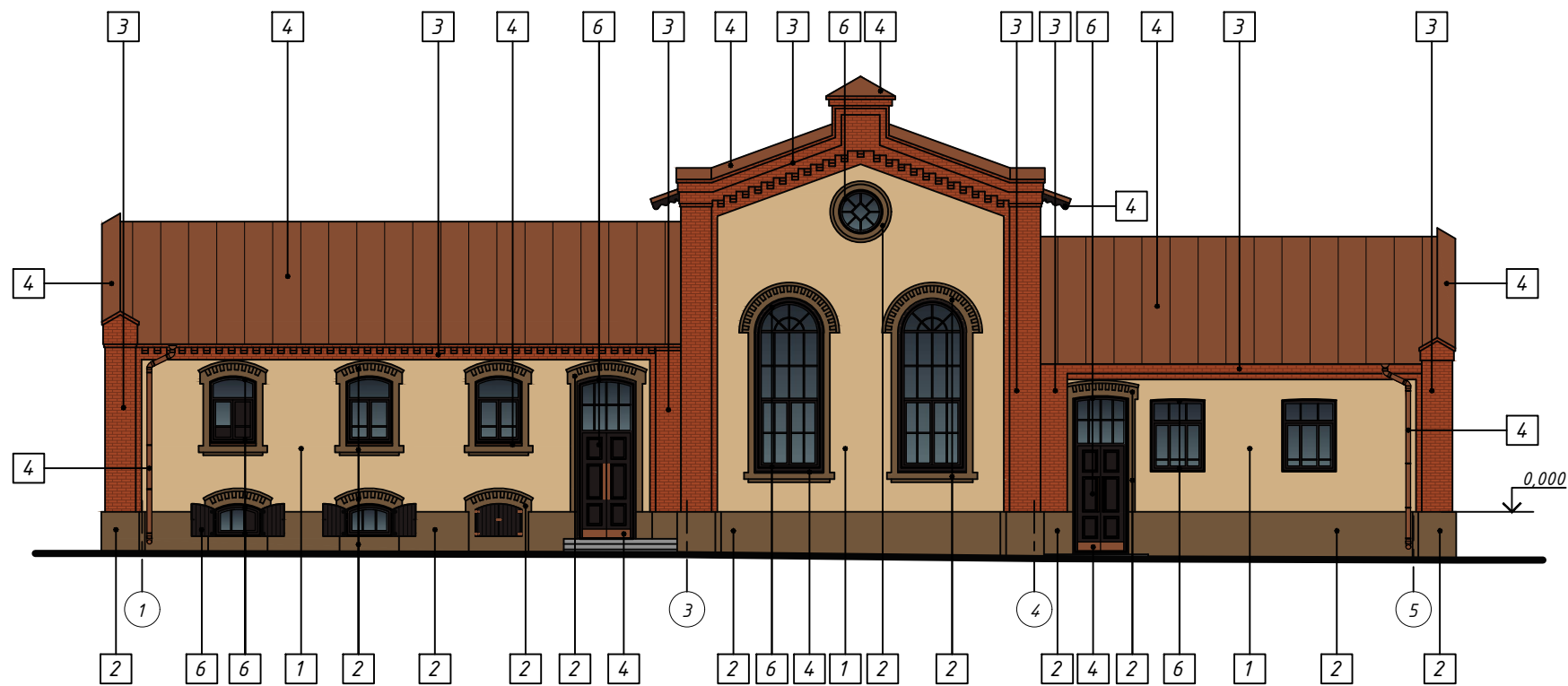
№ по плану	Наименование	Площадь, м <sup>2</sup>	Кат. пом.
5	Комната приема пищи	51,65	
6	Ремонтный участок	9,80	В4
7	Помещение администрации	12,00	
8	Помещения лаборатории/замеров	14,60	В4
9	Помещение водоподготовки	3,65	Д
10	Комната уборочного инвентаря	4,35	В4
11	Санузел с тамбуром	2,45	
12	Коридор	23,85	
13	Бродильное отделение	44,80	Д
14	Производственный цех/розлив	77,90	А/В1-а
15	Склад готовой продукции	14,20	В1/П-1
16	Тепловой узел/узел ввода	6,15	Д
17	Склад сырья/дробилка	41,20	В1/П-11
18	Зона складирования пустой тары, ящиков, коробов, этикеток и других вспомогательных материалов		
19	Тамбур-шлюз 1-го типа с постоянным подпором воздуха	14,65	
20	Помещение венткамеры	12,00	Д
Итого:		333,25	

1. Экспликация помещений, площади и категории выставлены в соответствии с технологическим заданием
2. Противопожарная перегородка 1-го типа (E1 45 K0)
3. Перегородки отделяющие пути эвакуации (пом. 12) от смежных помещений должны иметь предел огнестойкости REI(W) (EI(W))45
4. Перегородки довести до низа покрытия.
5. Объем возводимой кирпичной кладки для выполнения перегородок толщ. 120мм составляет 47,00м<sup>3</sup>. Объем возводимой кирпичной кладки для выполнения перегородок толщ. 250мм на все здание составляет 16,00м<sup>3</sup>
6. Дополнительно схемы выполнения участков кирпичной кладки см.л. 40 данного комплекта чертежей

- Условные обозначения
- Возводимые перегородки из кирпича керамического КР0-100/35/СТБ 1160-99 толщ. 120мм и 250мм
  - Наружные стены из блоков из ячеистого бетона 600x400x250-2,5-500-35-2 СТБ 1117-98 толщ. 400мм с навесным фасадом с облицовкой медными листами
  - Ж.б. конструкции с утеплением наружных стен по системе вентилируемого фасада минераловатными плитами (НГ) ПТМ СТБ 1995-2009-Т4-ДС(ТН)1-СБ(10)40-TR15-WS1 p=150кг/м<sup>3</sup>, λ=0.040Вт/(м·К) толщ. 120мм с ветрозащитным слоем и облицовкой медными листами

21/20-1-AP				
Реконструкция здания административно-хозяйственного, расположенного по адресу: Волковысский район, д. Верусино, д. 2 «А» в здании по производству алкогольной продукции				
Изм.	Кол.уч.	Лист	Ндок.	Подпись
ГАП	Вантух			07.20
Разработал	Вантух			07.20
Производственное здание				
Н.контр.	Шимкович			07.20
Утвердил	Соколовский			07.20
План на отм. 0,000				

инв.Н подл.  
Подпись и дата  
Взам. инв.Н

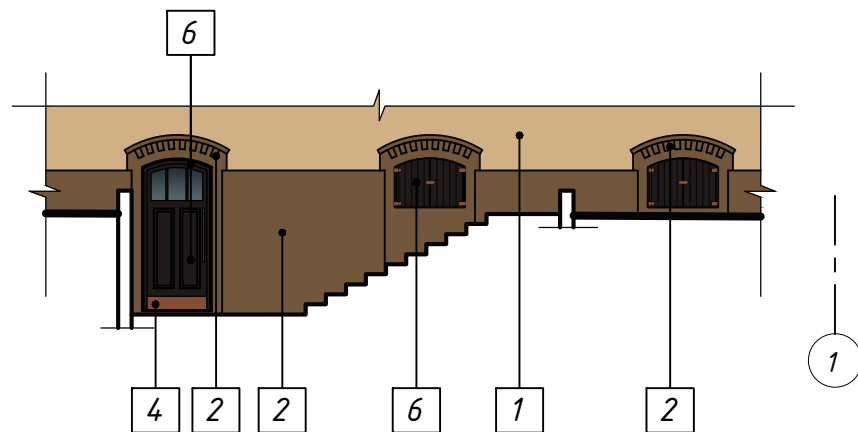
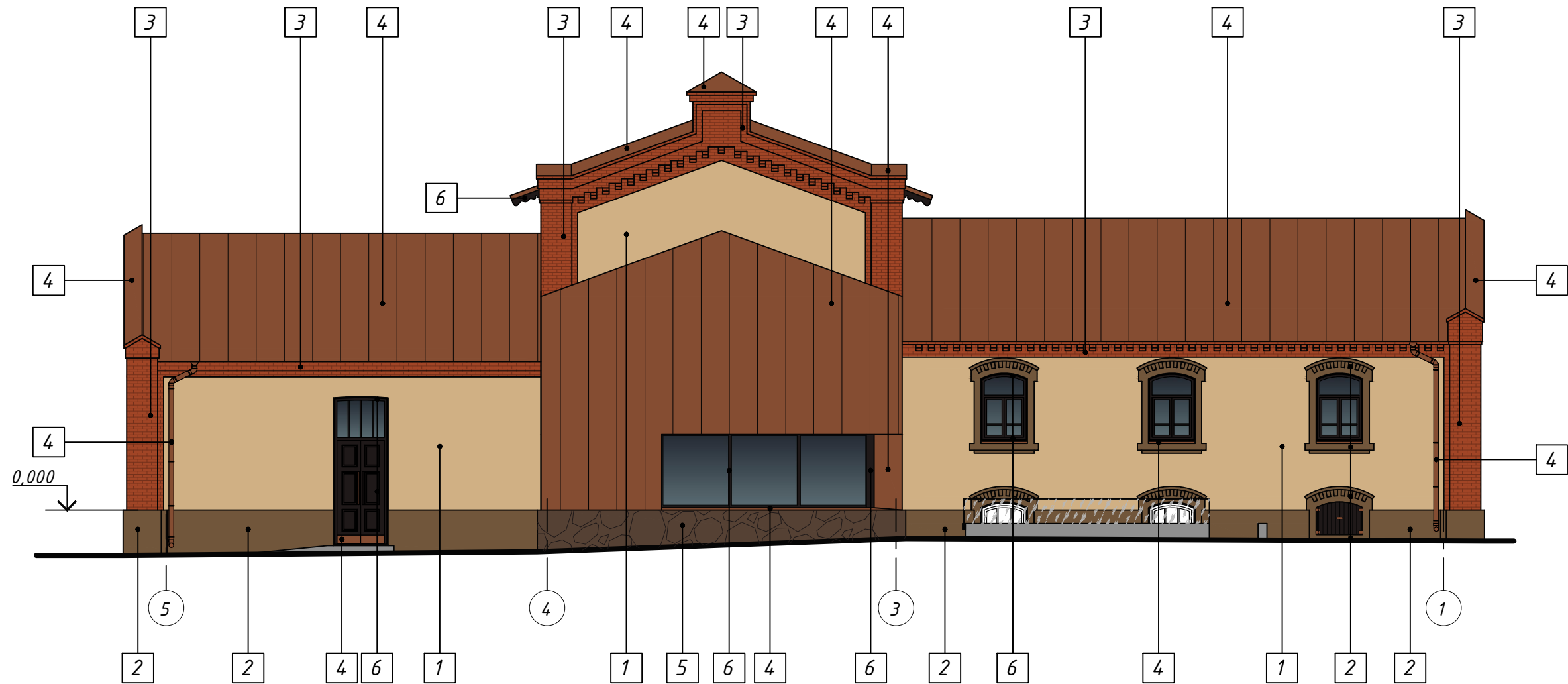


ВЕДОМОСТЬ НАРУЖНОЙ ОТДЕЛКИ ФАСАДОВ

Поз.	Элементы	Вид отделки	Колер
1	Наружные стены	Штукатурка с последующей покраской	?? 256,0м2
2	Наружные стены (цокольная часть), декоративные элементы фасадов	Штукатурка с последующей покраской	&& 107,0м2
3	Наружные стены, декоративные элементы фасадов	Кирпичная кладка с пропиткой составами	224,0м2
4	Покрытие кровли, отливы, накрывки, фасонные элементы, ворота, декоративные элементы дверных и оконных блоков, ставен	Медный лист толщиной 0,7мм	&&м2
5	Наружные стены (цокольная часть)	Бутовая кладка	Существующий природный камень
6	Витражи, окна, двери, ставни, кобылки, подшивка доски свеса кровли	Деревянный с покраской, алюминиевый профиль с полимерным покрытием	RAL 7016

Согласовано  
инв.Н подл.  
инв.Н  
Подпись и дата  
Взам. инв.Н

					21/20-1-AP				
					Реконструкция здания административно-хозяйственного, расположенного по адресу: Волковысский район, д. Верусино, д. 2 «А» в здании по производству алкогольной продукции				
Изм.	Кол.уч.	Лист	Издок.	Подпись	Дата	Производственное здание	Стадия	Лист	Листов
					07.20		С	86	
Разработал	Вантух				07.20	Наружная отделка. Фасад в осях 1-5. Ведомость наружной отделки фасадов.	ООО «ТГСВпроектГрупп» Проектирование котельных и инженерных систем Формат А4х3		
Н.контр.	Шимкович				07.20				
Утвердил	Соколовский				07.20				

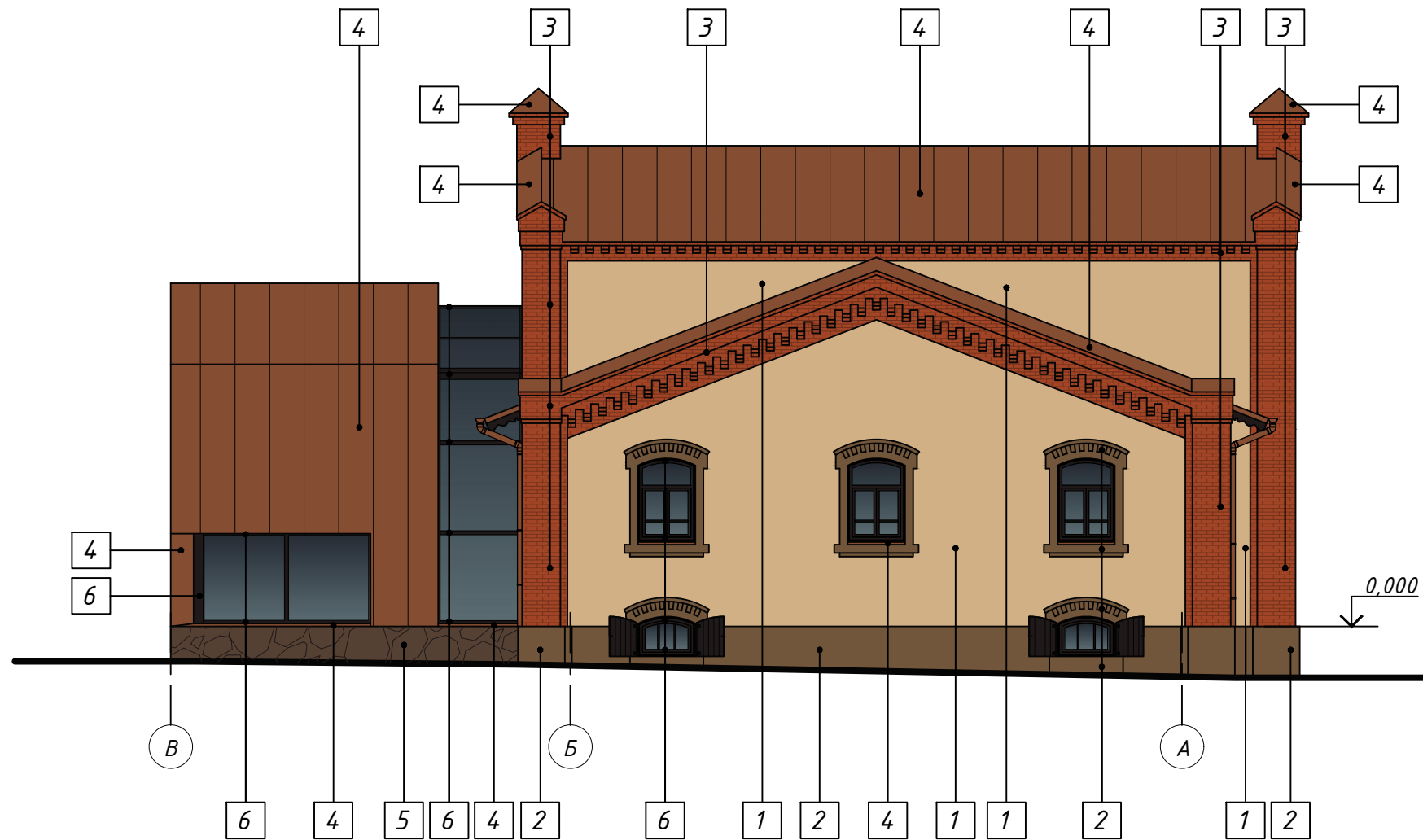


Взам. инв.Н  
Подпись и дата  
инв.Н подл.

21/20-1-AP						Реконструкция здания административно-хозяйственного, расположенного по адресу: Волковысский район, д. Верусино, д. 2 «А» в здании по производству алкогольной продукции		
Изм.	Кол.уч.	Лист	Индок.	Подпись	Дата	Стадия	Лист	Листов
Г.АП		Вантух		<i>[Signature]</i>	07.20	Производственное здание	С	87
Разработал		Вантух		<i>[Signature]</i>	07.20			
Н.контр.		Шимукович		<i>[Signature]</i>	07.20	Наружная отделка. Фасад в осях 5-1		
Утвердил		Соколовский		<i>[Signature]</i>	07.20			

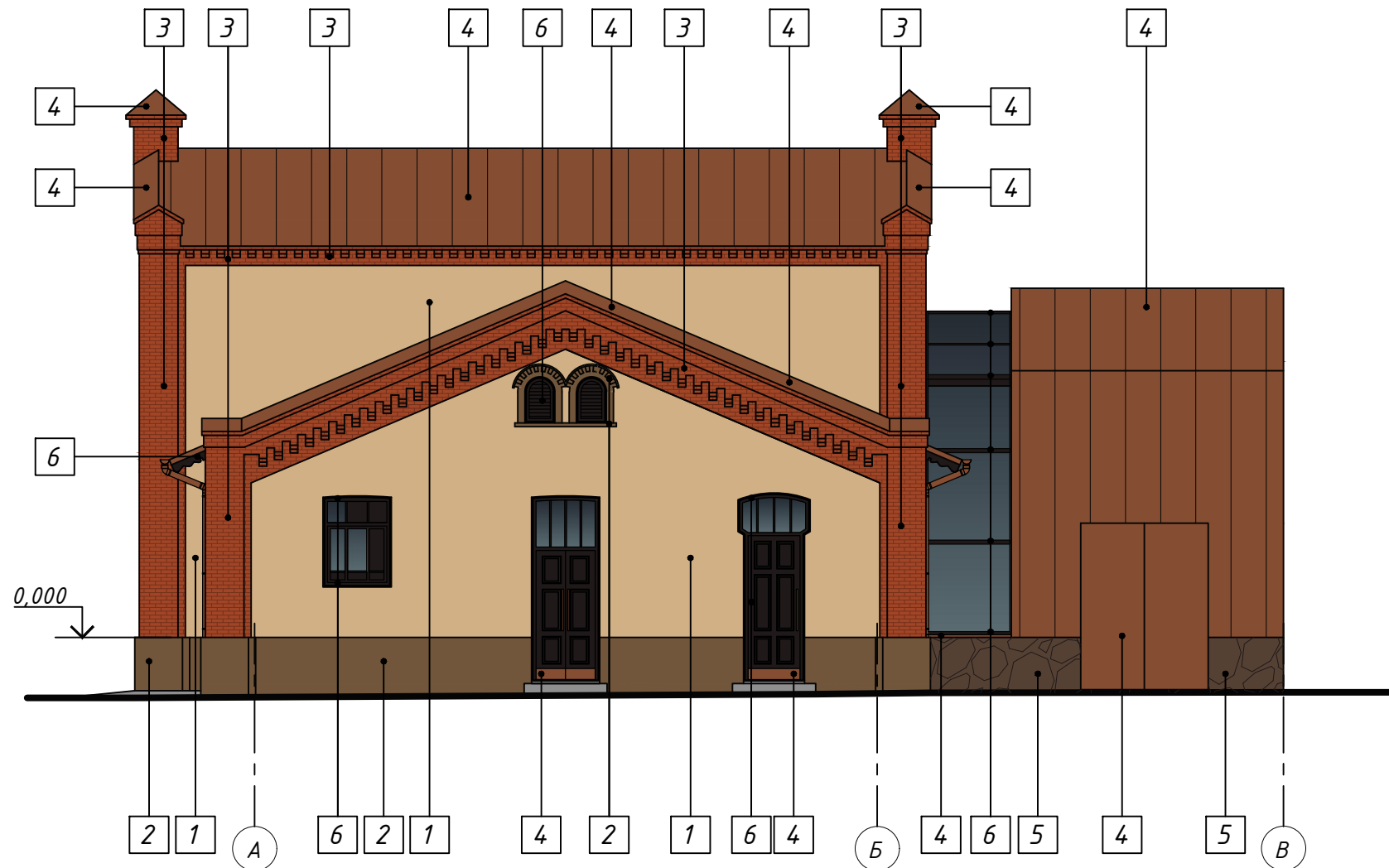


Формат А3



инв.№ подл.  
 Подпись и дата  
 Взам. инв.№

						21/20-1-AP			
						Реконструкция здания административно-хозяйственного, расположенного по адресу: Волковысский район, д. Верусино, д. 2 «А» в здании по производству алкогольной продукции			
Изм.	Кол.уч.	Лист	Идок.	Подпись	Дата	Производственное здание	Стадия	Лист	Листов
ГАП		Вантух		<i>[Signature]</i>	07.20		С	88	
Разработал		Вантух		<i>[Signature]</i>	07.20				
Н.контр.		Шимукович		<i>[Signature]</i>	07.20	Наружная отделка. Фасад в осях Б-А	ООО «ТГСВпроектГрупп» Проектирование котельных и инженерных систем		
Утвердил		Соколовский		<i>[Signature]</i>	07.20				



инв.Н подл.  
 Подпись и дата  
 Взам. инв.Н

						21/20-1-AP			
						Реконструкция здания административно-хозяйственного, расположенного по адресу: Волковысский район, д. Верусино, д. 2 «А» в здании по производству алкогольной продукции			
Изм.	Кол.уч.	Лист	Изд.	Подпись	Дата	Производственное здание	Стадия	Лист	Листов
Г.АП		Вантух		<i>[Signature]</i>	07.20		С	89	
Разработал		Вантух		<i>[Signature]</i>	07.20				
Н.контр.		Шимукович		<i>[Signature]</i>	07.20	Наружная отделка. Фасад в осях А-Б	ООО «ТГСВпроектГрупп» Проектирование котельных и инженерных систем		
Утвердил		Соколовский		<i>[Signature]</i>	07.20				





*Светильник IntiGROUND*



1. Проектом устройство встроенных в мощение светильников архитектурной подсветки. Грунтовые светильники по типу IntiGROUND MIDI IRG9-1W30-60H 12Вт 170-245V (9шт).
2. Данный лист см. совместно с комплектом чертежей марки ЭК и ЭОМ.

						21/20-1-AP			
						Реконструкция здания административно-хозяйственного, расположенного по адресу: Волковьский район, д. Верусино, д. 2 «А» в здание по производству алкогольной продукции			
Изм.	Кол.уч	Лист	Идок.	Подпись	Дата	Производственное здание	Стадия	Лист	Листов
ГАП	Вантух			<i>[Signature]</i>	07.20		С	90	
Разработал	Вантух			<i>[Signature]</i>	07.20				
Н.контр.	Шимукович			<i>[Signature]</i>	07.20	Концепция наружной подсветки. Фасад в осях 1-5	ООО «ТГСВпроектГрупп» Проектирование котельных и инженерных систем		
Утвердил	Соколовский			<i>[Signature]</i>	07.20				

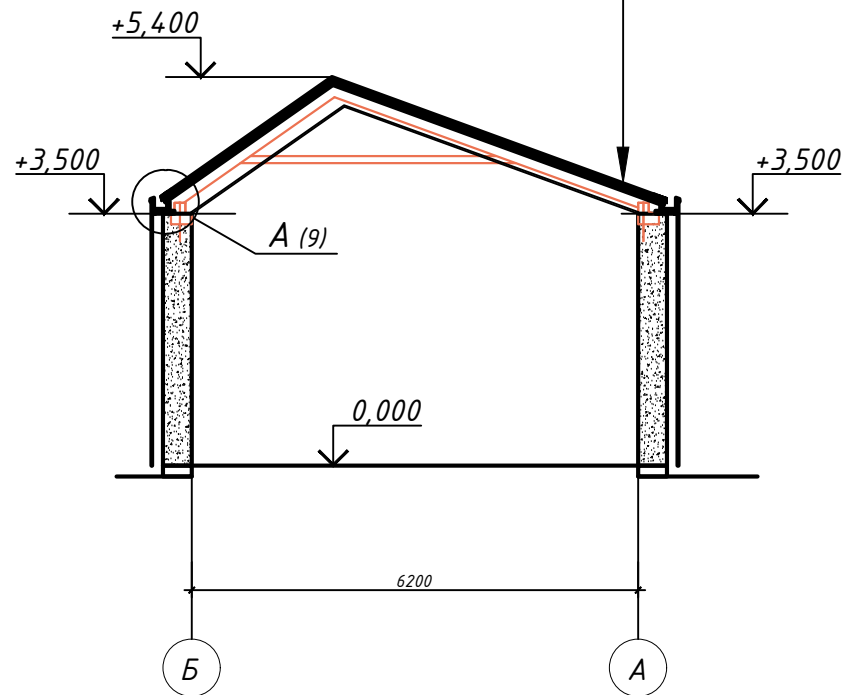


инв.Н подл.  
 Подпись и дата  
 Взам. инв.Н

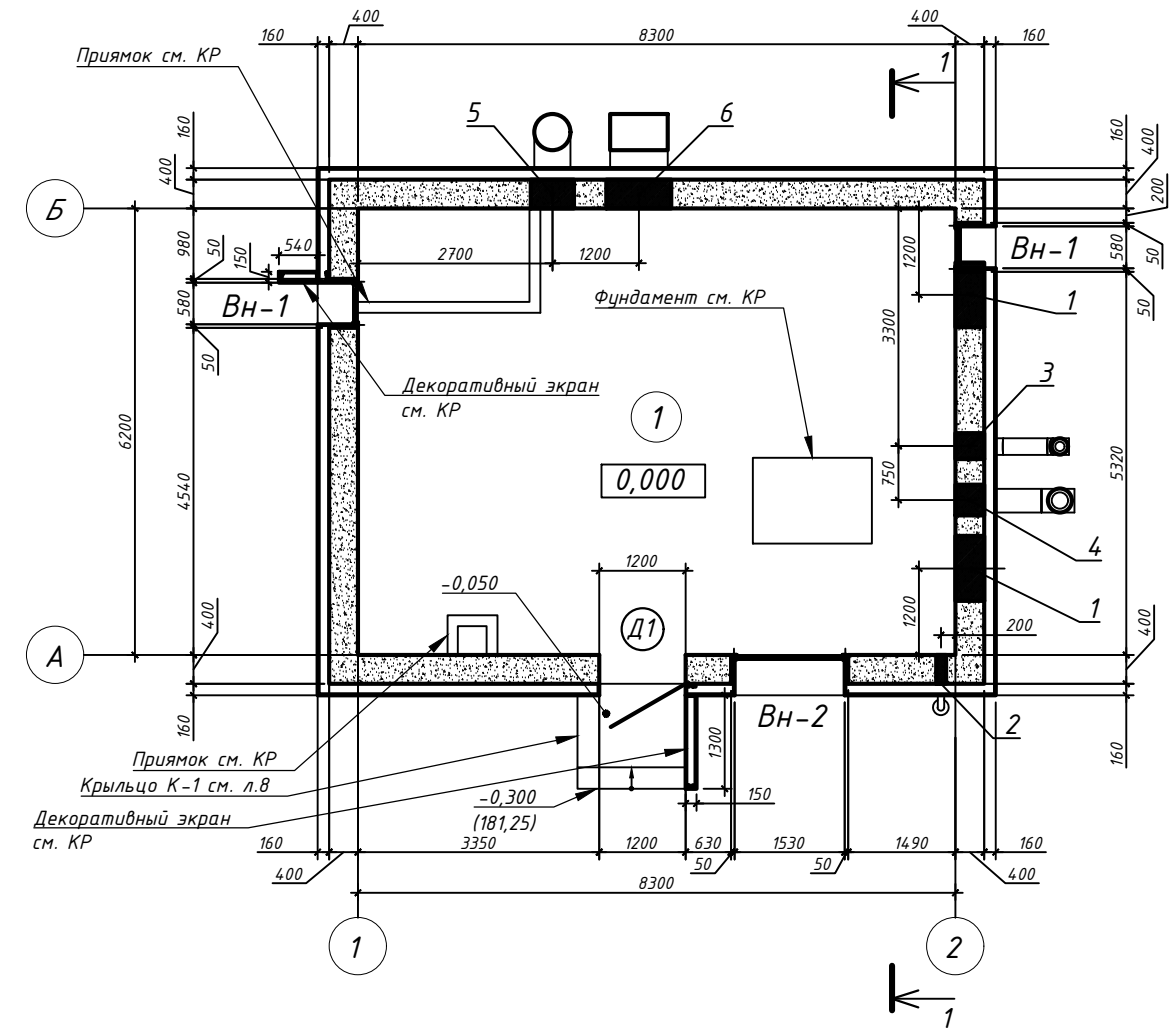


Разрез 1-1

- Кровельное фальцевое покрытие из листов кровельной стали с полимерным покрытием или медный лист -1
- Протоиноконденсатная пленка
- Утеплитель- минераловатные плиты ПТМ СТБ 1995-2009-Т4- DS(TH)1-CS(10)15-TR7,5-WS1 -50
- Утеплитель- минераловатные плиты ПТМ СТБ1995-2009- Т4-DS(TH)1-WS1 -100
- Пароизоляционная нетканая пленка по ТУ ВУ 190437660.001-2013
- Деревянная стропильная нога (см. КР)
- Профиль потолочный для гипсокартона CD 60x27 -27
- Лист гипсокартонный ГКЛВО-А-УК ГОСТ 6266-97 (2слоя) -25



План на отм. 0,000



Экспликация помещений

Таблица 1

№ по плану	Наименование	Площадь, м <sup>2</sup>	Кат. пом.
1	Котельный зал	51,45	Г1
Итого:		51.45	

1. Спецификацию элементов заполнения дверных проемов см. л. 13 данного комплекта чертежей. Схемы витражей, спецификацию витражей см. л. 10 данного комплекта чертежей.
2. Данный лист см. совместно с комплектами чертежей марки ОВ, ВК, ЭМ, ЭО, ТМ, ГСН, КР

Таблица 2 Ведомость отверстий

Марка, поз.	Обозначение		Отметка низа отв.	Назначение
	b	h		
1	900	600	+3,050	ОВ
2	135	135	+1,780	ГСН
3	360	360	+3,240	ТМ
4	430	430	+0,735	ТМ
5	600	600	+2,750	ОВ
6	900	600	+2,750	ОВ

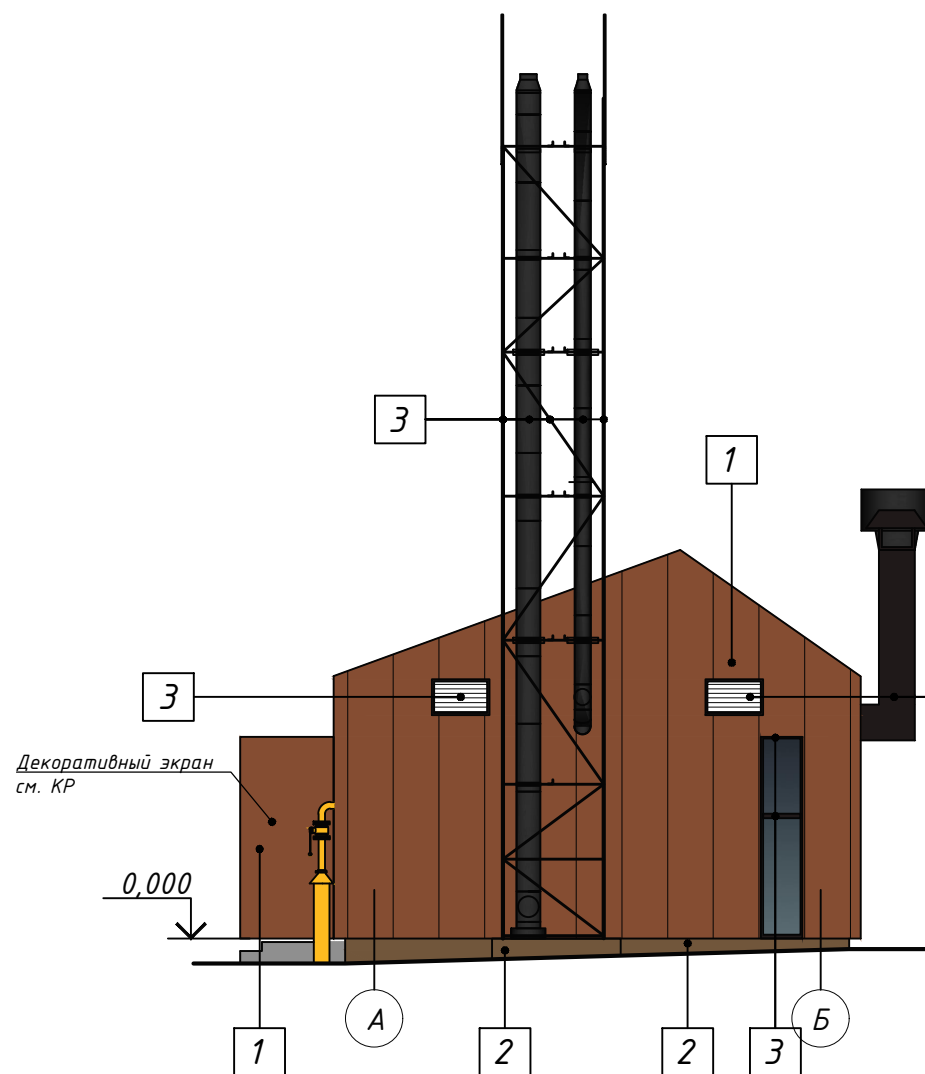
Условные обозначения

- Наружные стены из блоков из ячеистого бетона 600x400x250-2,5-500-35-2 СТБ 1117-98 толщ. 400мм с навесным фасадом с облицовкой медными листами

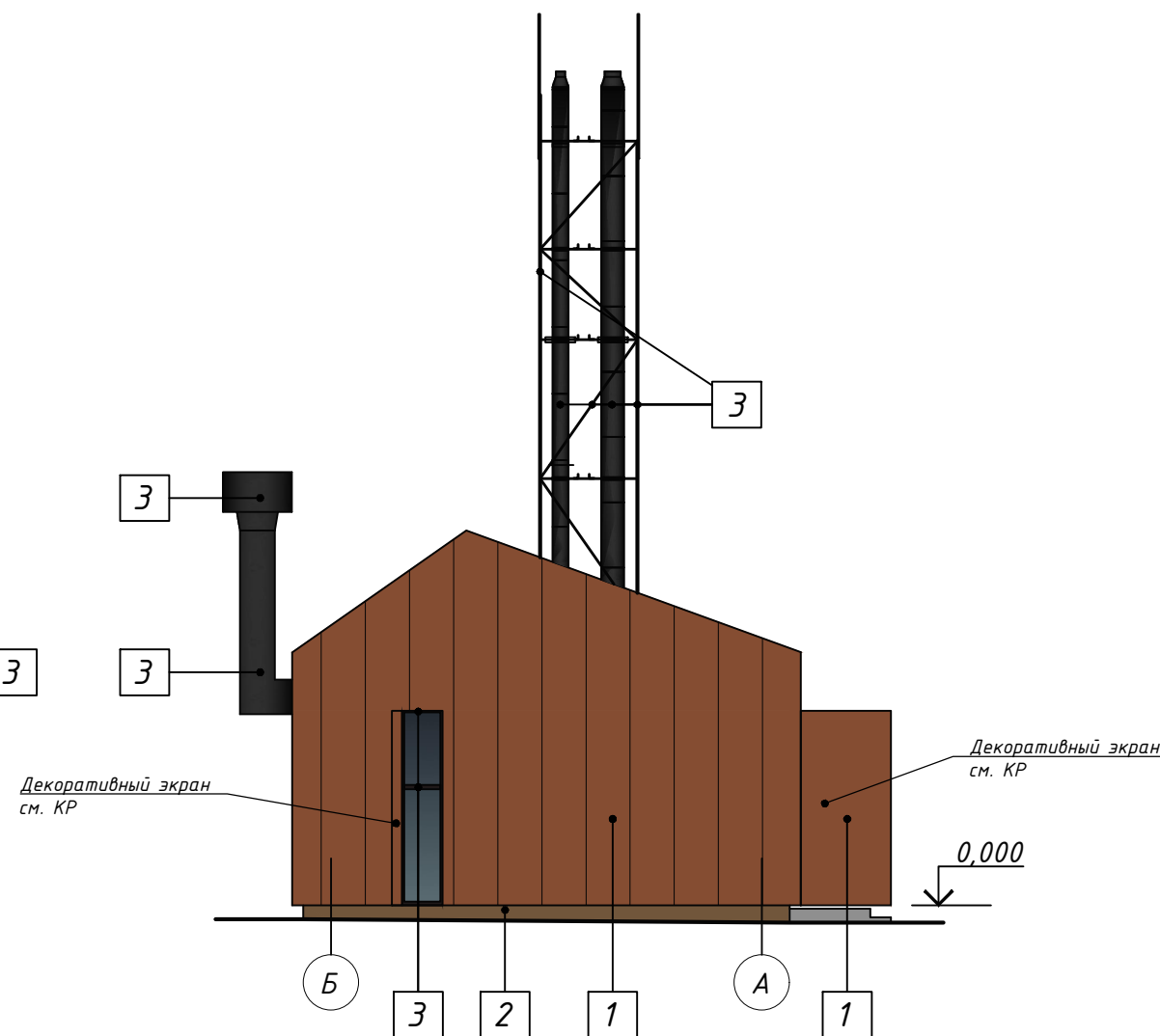
21/20-7-АР				
Реконструкция здания административно-хозяйственного, расположенного по адресу: Волковысский район, д. Верусино, д. 2 «А» в здание по производству алкогольной продукции				
Изм.	Кол.уч.	Лист	Идок.	Подпись
ГАП	Вантух	7		07.20
Разработал	Вантух	7		07.20
Н.контр.	Шимукович			07.20
Утвердил	Соколовский			07.20
Котельная				
План на отм. 0,000. Разрез 1-1				
Стадия	Лист	Листов		
С	2			



Фасад А-Б



Фасад Б-А



1. Данный лист см. совместно с л. 6 данного комплекта чертежей.
2. Ведомость наружной отделки фасадов см. л. 6 данного комплекта чертежей.

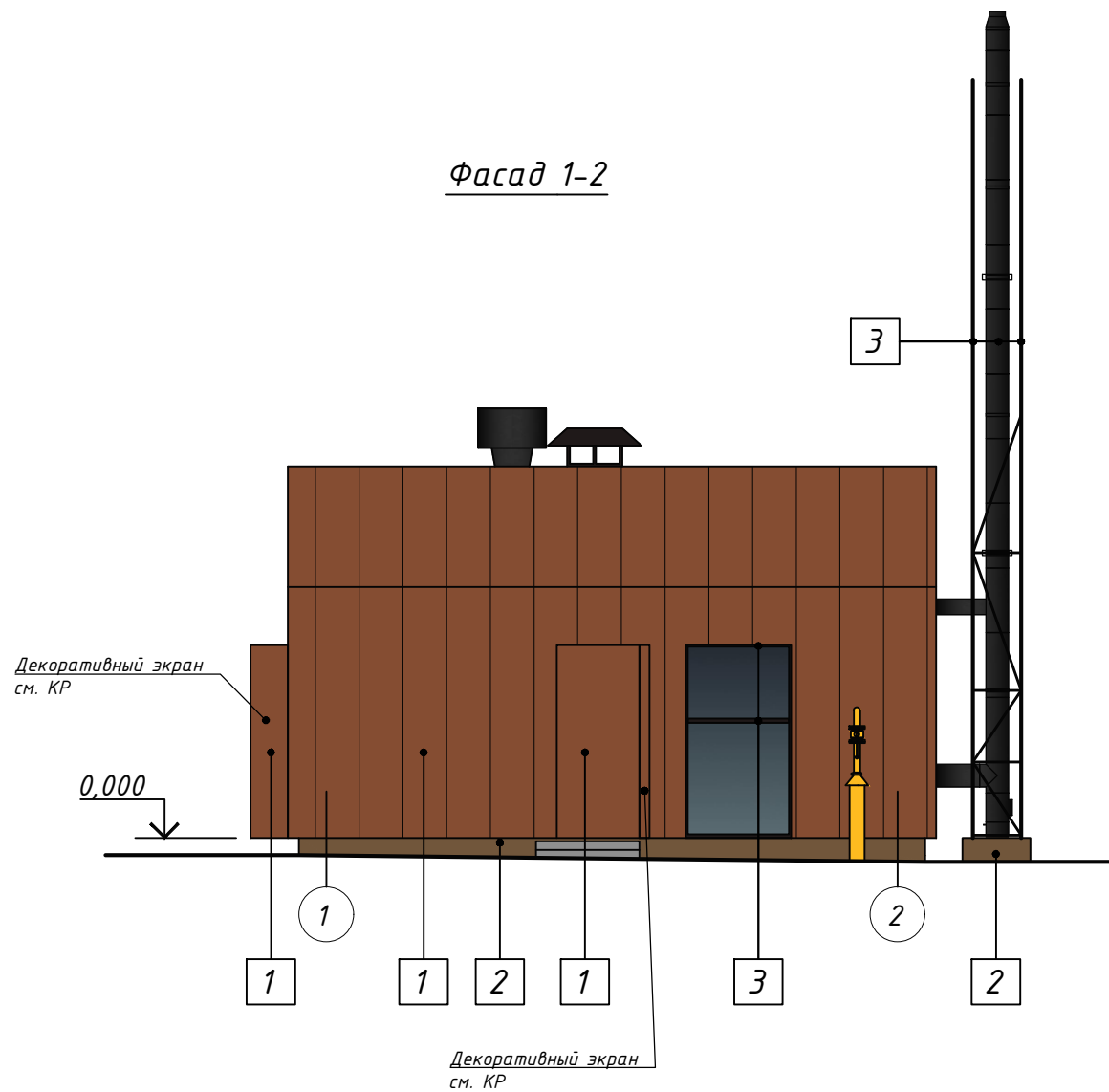
инв.Н подл.

Подпись и дата

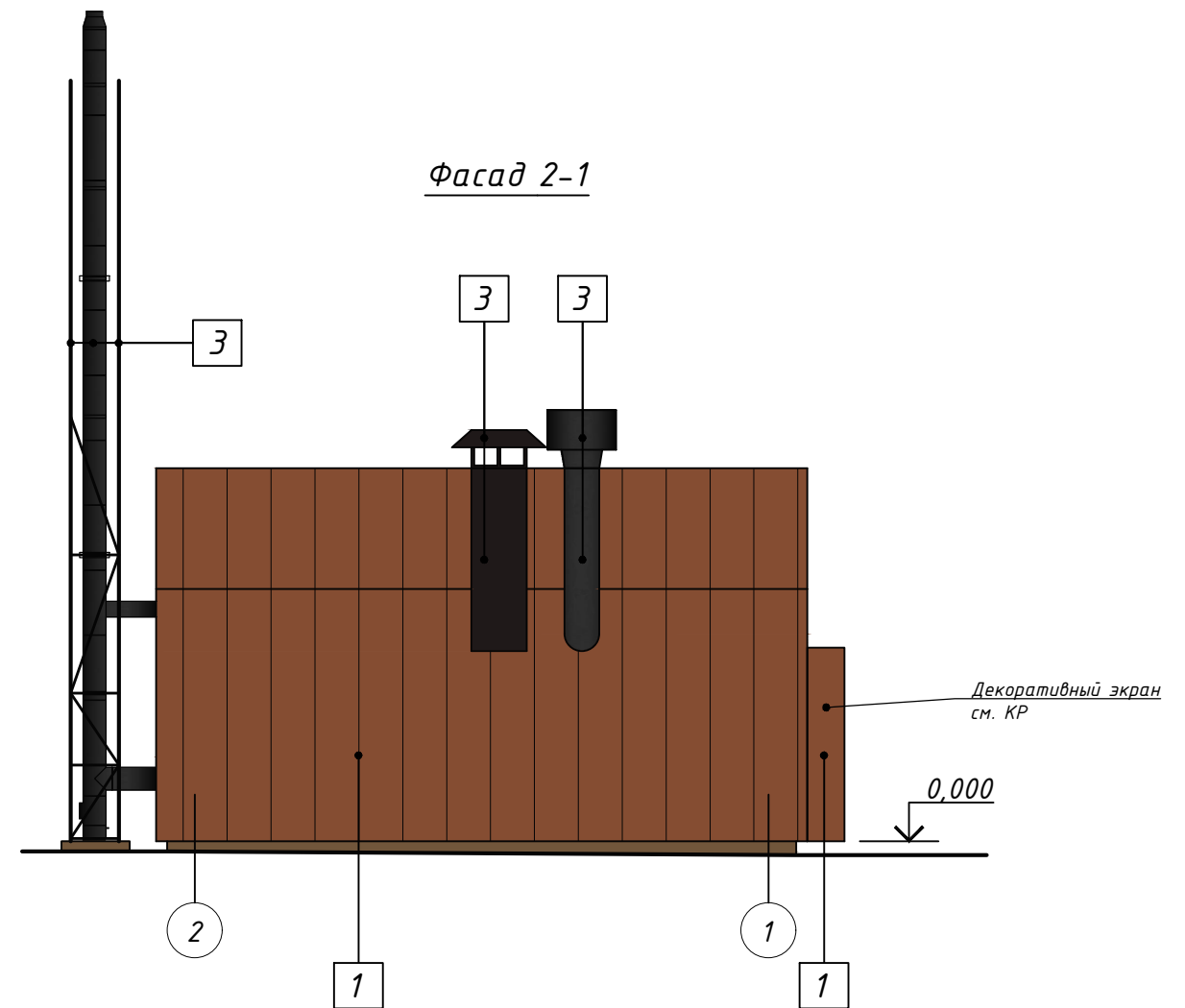
Взам. инв.Н

						21/20-7-AP			
						Реконструкция здания административно-хозяйственного, расположенного по адресу: Волковысский район, д. Верусино, д. 2 «А» в здание по производству алкогольной продукции			
Изм.	Кол.уч.	Лист	Идок.	Подпись	Дата	Котельная	Стадия	Лист	Листов
ГАП		Вантух		<i>[Signature]</i>	07.20		С	5	
Разработал		Вантух		<i>[Signature]</i>	07.20	Наружная отделка. Фасады в осях А-Б, Б-А	ООО «ТГСВпроектГрупп» Проектирование котельных и инженерных систем		
Н.контр.		Шимукович		<i>[Signature]</i>	07.20				
Утвердил		Соколовский		<i>[Signature]</i>	07.20				

Фасад 1-2



Фасад 2-1



1. Данный лист см. совместно с л. 5 данного комплекта чертежей.

ВЕДОМОСТЬ НАРУЖНОЙ ОТДЕЛКИ ФАСАДОВ

Таблица 1

Поз.	Элементы	Вид отделки	Колер
1	Покрытие кровли, отливы, накрывки, фасонные элементы, двери	Медный лист толщиной 0,7мм	229,0м2
2	Наружные стены (цокольная часть)	Штукатурка с последующей покраской	Palazzo 110 Caparol 3D 8,5м2
3	Витражи	Алюминиевый профиль с полимерным покрытием, трубы, каркас, решетки	RAL 7016

						21/20-7-AP			
						Реконструкция здания административно-хозяйственного, расположенного по адресу: Волковысский район, д. Верусино, д. 2 «А» в здание по производству алкогольной продукции			
Изм.	Кол.уч	Лист	Идок.	Подпись	Дата	Котельная	Стадия	Лист	Листов
ГАП		Вантух		<i>[Signature]</i>	07.20		С	6	
Разработал		Вантух		<i>[Signature]</i>	07.20	Наружная отделка. Фасады в осях А-Б, Б-А	ООО «ТГСВпроектГрупп» Проектирование котельных и инженерных систем		
Н.контр.		Шимукович		<i>[Signature]</i>	07.20				
Утвердил		Соколовский		<i>[Signature]</i>	07.20	Ведомость наружной отделки фасадов.			

инв.Н подл. Подпись и дата Взам. инв.Н